

男性の育休取得を
推進したい企業の皆様



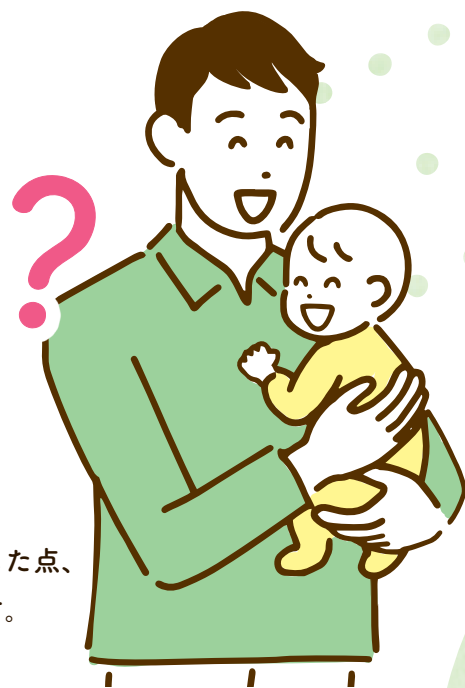
先輩企業から アドバイスを 受けてみませんか？

男性の育休取得を推進したい！ 他社はどんな対策をしているの？

そんな課題や疑問を抱える企業の皆様に、取得実績のある先輩企業から
アドバイスが受けられる「男性育休推進員制度」があります。

男性が育休を取得しやすくなるよう工夫した点や、制度の導入に当たって苦労した点、
取得の効果など、実際に取り組んだ企業ならではのノウハウを伝授いただけます。

アドバイスを受けてみたい企業の皆様、ぜひご利用ください！



主な アドバイス 内容

- 男性従業員が育休を取得するまでに行った取組やスケジュール
- 取組に当たって工夫したこと、苦心したこと
- 取組による効果
- 従業員による声（取得した本人、周りの従業員） など



申込方法

アドバイスを受けた企業は、以下の埼玉版働き方改革
ポータルサイト URL から、又は二次元コードを読み込み、
お申込みください。

URL

[https://www.pref.saitama.lg.jp/workstyle/
dannseiikukyu/supporter.html](https://www.pref.saitama.lg.jp/workstyle/dannseiikukyu/supporter.html)



従業員が育児休業を取得する際の各種手続き

育児休業給付金・出生時育児休業給付金、育児休業中の社
会保険料の免除措置など、各種手続きの問合せ先を埼玉版
働き方改革ポータルサイトで紹介しています。

URL

[https://www.pref.saitama.lg.jp/workstyle/
hataarakikata/dannseiikukyu.html](https://www.pref.saitama.lg.jp/workstyle/hataarakikata/dannseiikukyu.html)



……… 埼玉県の男性の育児休業取得促進の取組 ……

働き方改革に取り組む企業へのアドバイザー派遣

男性の育休取得促進や長時間労働の解消、テレワークの活用など働き方改革に取り組みたい企業に、社会保険労務士などのアドバイザーを派遣します。無料ですのでぜひご活用ください！

お問合せ先 株式会社 TMC 経営支援センター大宮支店（委託運営）

TEL 048-767-6835

Mail hatarakikata-saitama@tmc-jinji.com

URL <https://tmc-soudan.com/saitama/workstyle-advisor2023/>



▲詳細はこちら

男性の育休取得促進のための研修動画

職場環境整備の取組として、職場内で活用できる研修用動画を公開しています。企業の皆様のお困りを解決できる内容となっていますので、ぜひ本動画をご活用ください。

動画概要

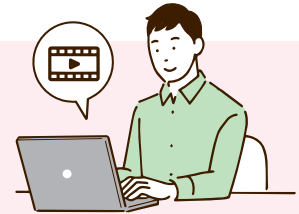
進めよう！男性育休を取得しやすい職場環境づくり

Vol.1 男性の育児休業取得とは？（約 20 分）

Vol.2 男性育休取得のポイント（家庭編）（約 20 分）

Vol.3 男性育休取得のポイント（企業編）（約 25 分）

Vol.4 男性育休を取得しやすい職場環境づくりのヒント（約 8 分）



URL <https://www.pref.saitama.lg.jp/workstyle/hatarakikata/soudankai/dougakensyu.html>

▲詳細はこちら

そのほか、様々な情報をお知らせしています

● 人事担当者向け男性育児休業取得マニュアル

育休申出から取得、復帰まで企業が準備すべき事項・スケジュールなどを掲載

URL <https://www.pref.saitama.lg.jp/workstyle/dannseiikukyuu/manual.html>



▲詳細はこちら

● パパの育休取得ガイド

夫婦で話し合うポイント、家事・育児の分担を考えるためのチェックシートなどを掲載

URL <https://www.pref.saitama.lg.jp/workstyle/dannseiikukyuu/guide.html>



▲詳細はこちら

● 埼玉版働き方改革ポータルサイト

上記の取組のほか、企業への支援策、モデル企業、セミナーの開催など、男性の育休取得促進や働き方改革に関する情報を発信しています。

[埼玉版働き方改革ポータルサイト](#) 🔍



お問合せ先

埼玉県 産業労働部 多様な働き方推進課

TEL : 048-830-3960 Mail : a3960-03@pref.saitama.lg.jp